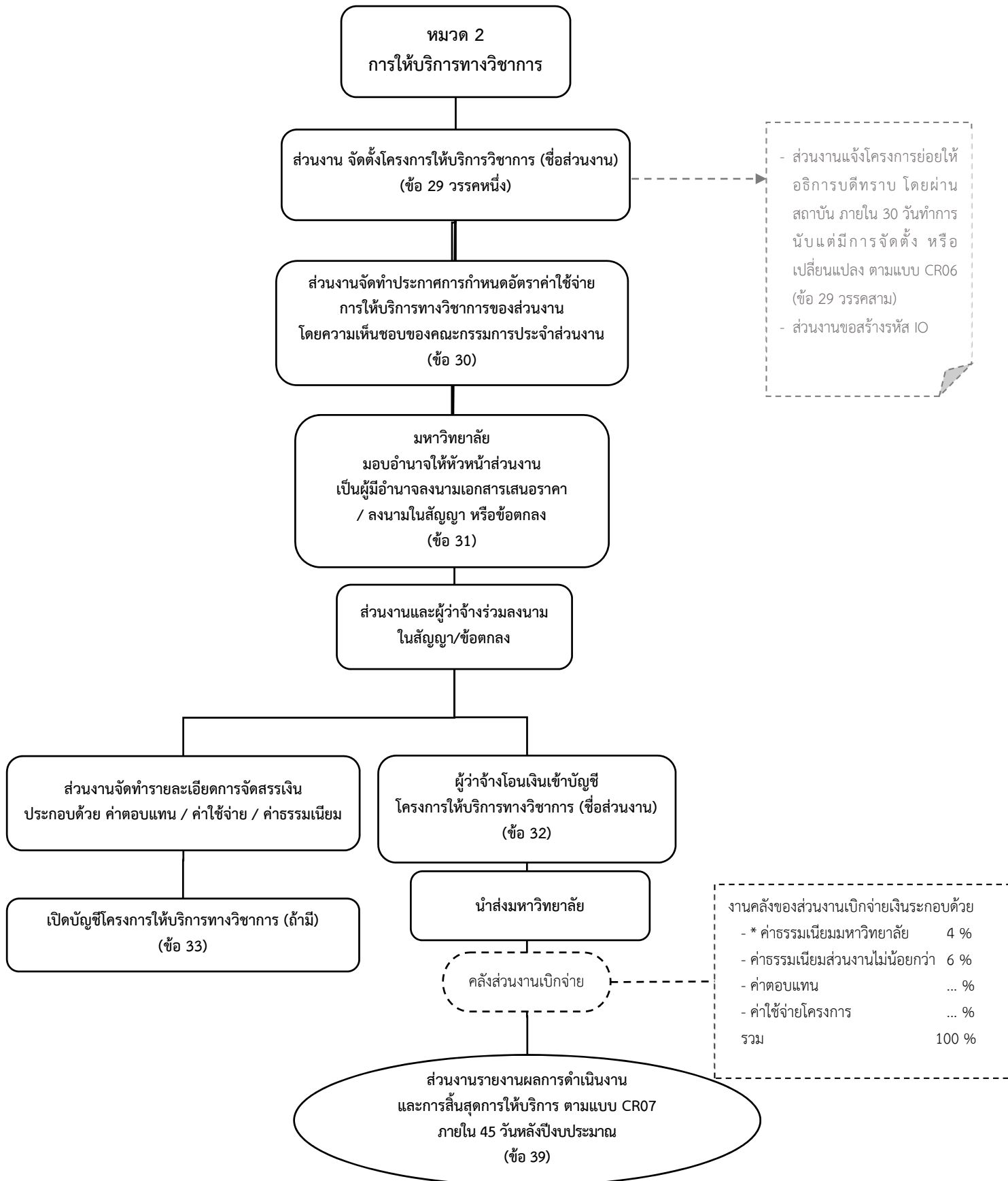


# ขั้นตอนการดำเนินการให้บริการทางวิชาการ

ตามข้อบังคับมหาวิทยาลัยมหิดล ว่าด้วยหลักเกณฑ์การให้บริการรับทำวิจัยและให้บริการทางวิชาการ พ.ศ. 2561



\* ส่วนงานนำค่าธรรมเนียมให้บริการทางวิชาการ 4% ให้แก่มหาวิทยาลัย (ข้อ 38)