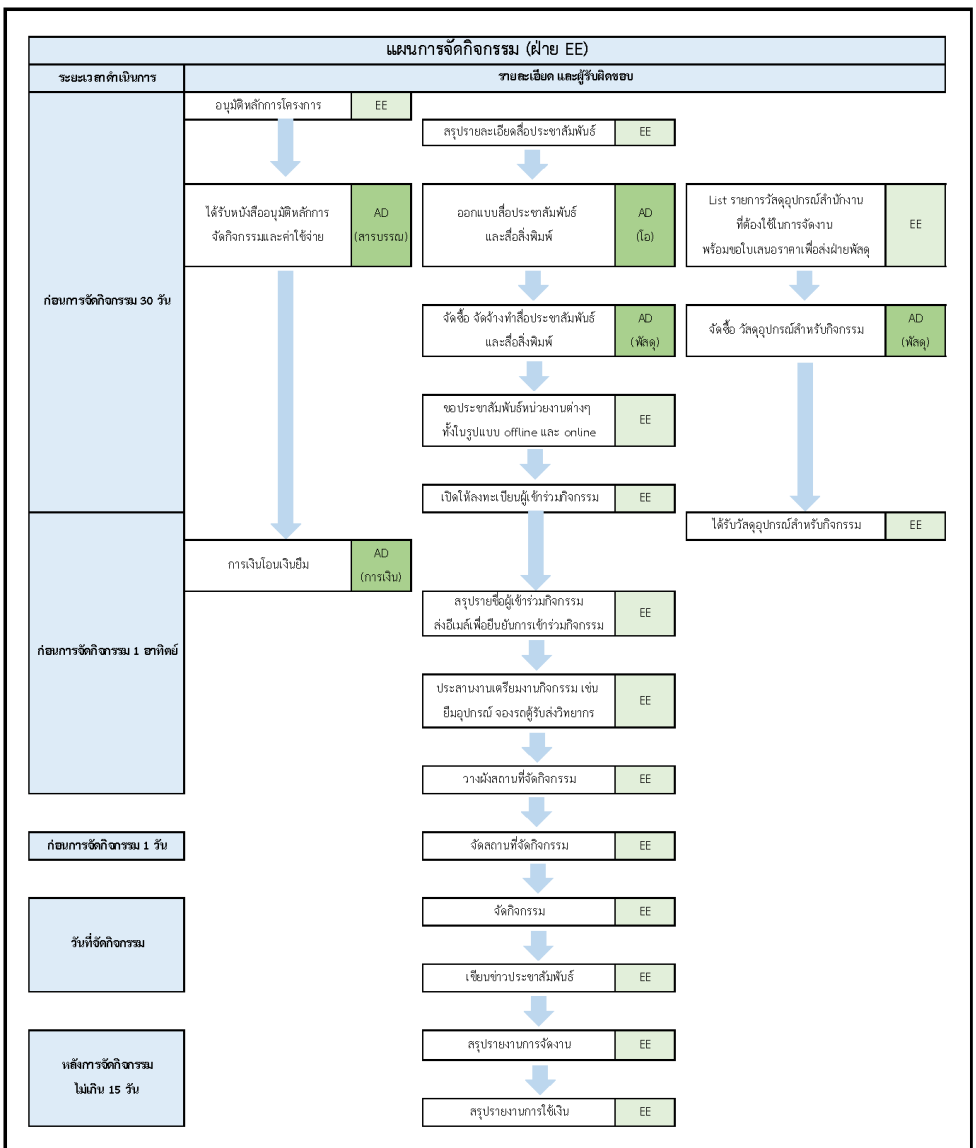


Workflow ของเจ้าหน้าที่ และผู้มารับบริการ
งานระบบนิเวศผู้ประกอบการ (Entrepreneurial Ecosystem : EE)
ช่วงเดือนตุลาคม 2565 - กันยายน 2566

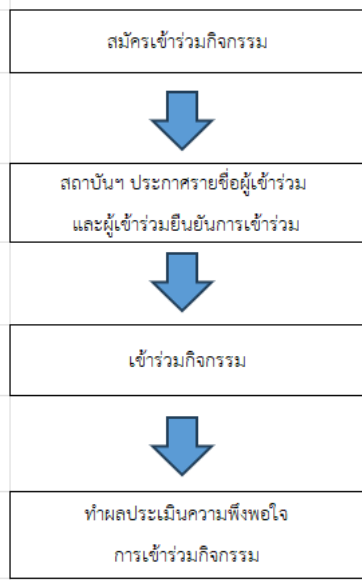
ผู้มารับบริการ : อาจารย์ นักวิจัย นักศึกษา บุคลากร และบุคคลภายนอก

- 1) **กิจกรรม :** งาน EE ดำเนินการจัดกิจกรรมต่างๆที่เกี่ยวข้องกับการส่งเสริมความเป็นผู้ประกอบการทั้งในรูปแบบ Workshop, Bootcamp, Hackathon หรือ Talk ต่างๆ

Workflow ของเจ้าหน้าที่

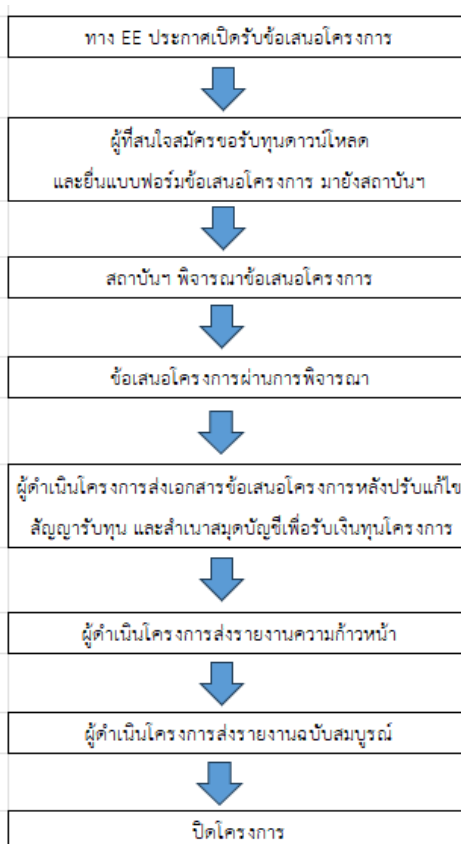


Workflow ของผู้รับบริการ

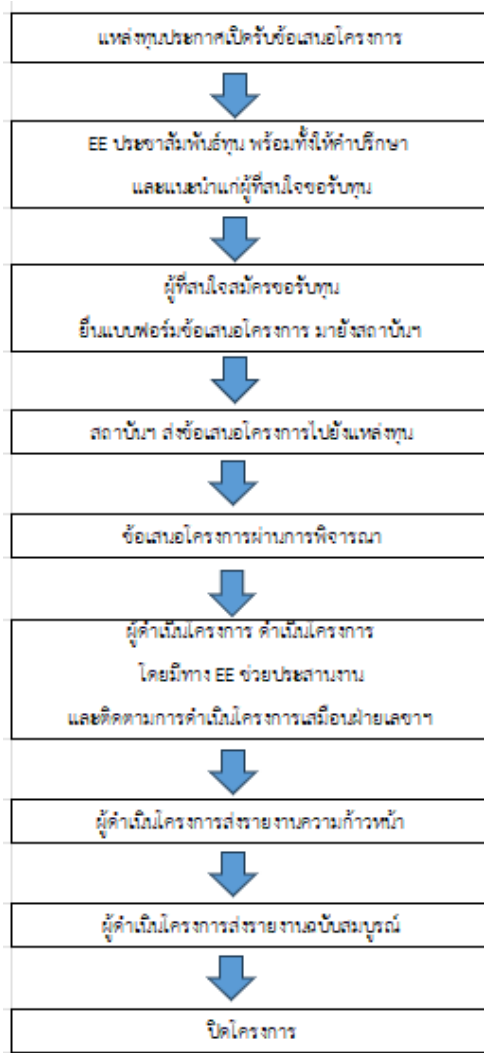


- 2) **ทุน :** ทั้งทุนภายในและทุนภายนอกมหาวิทยาลัย ใน Stage ต่างๆ เช่น ทุนเพื่อทดสอบตลาด (Market Validation) ทุนเพื่อทดสอบแนวคิด (Ideation) และทุนเพื่อพัฒนาผลิตภัณฑ์ (Prototype Development)

Workflow ทุนภายใน

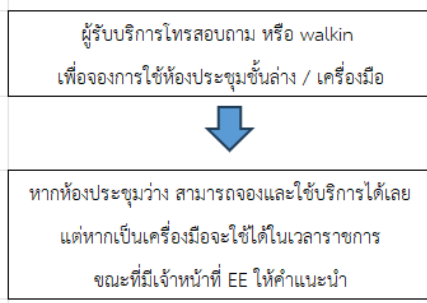


Workflow ทุนภายนอก

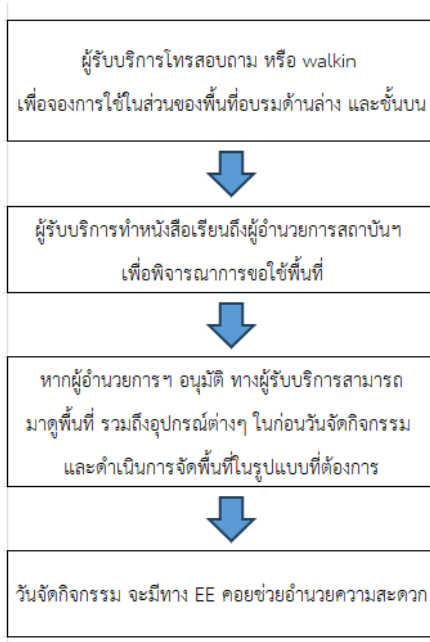


- 3) **MaSHARES Co-working Space & Maker Space** : พื้นที่สถาบันฯ ดูแล โดยแบ่งเป็นพื้นที่ในส่วนของ Co-working Space ที่ให้ผู้รับบริการใช้ในการประชุม นั่งทำงาน เสมือนเป็นพื้นที่ที่เป็น Community พื้นที่ในส่วนของ Maker Space ที่มีเครื่องมือต่างๆ เช่น 3D Printer, CNC, Laser Cutter เพื่อให้ทดลอง ขึ้นต้นแบบผลิตภัณฑ์จากไอเดีย หรือโครงการที่ผู้รับบริการคิดค้นได้ นอกจากนี้ยังเป็นพื้นที่ที่ใช้สำหรับการจัดอบรม และกิจกรรมต่างๆ โดยผู้รับบริการสามารถ walkin เข้ามาใช้พื้นที่ Co-working Space ได้เลย หากมีพื้นที่ว่าง แต่หากเป็น บริเวณอื่นหรือใช้งานเครื่องมือต่างๆ จะมี Flow การให้บริการดังนี้

Workflow ผู้รับบริการในส่วนของห้องประชุมชั้นล่าง และเครื่องมือต่างๆ



Workflow ผู้รับบริการในส่วนของพื้นที่อบรมด้านล่าง และชั้นบน



- 4) **ที่ปรึกษา (Mentor)** : ทาง EE ทำหน้าที่ให้คำปรึกษาแก่ผู้รับบริการเบื้องต้น ทั้งในรูปแบบ Onsite และ Online นอกจากนี้ยังมี List Mentor จากทั้งหน่วยงาน ภาครัฐ ภาคเอกชน รวมถึง Startup ที่ให้คำปรึกษาทั้งในแง่ของเทคโนโลยี ธุรกิจ ทรัพย์สินทางปัญญา มาตรฐาน และกฎระเบียบต่างๆ ที่เกี่ยวข้อง

